

e-ラーニングのご案内

— 構造計算セミナー 集水桝編 —

時下、ますますご清栄のこととお喜び申し上げます。
平素は格別のご高配を賜り、厚くお礼申し上げます。
「構造計算セミナー 集水桝編」 e-ラーニングのご案内です。

「構造計算セミナー 集水桝編」では、集水桝等の桝形状の鉄筋コンクリート構造に対する構造計算について、許容応力度法による設計方法を説明します。
解析する部材の考え方や、荷重計算、断面力計算、応力度計算の基本的な内容から、実演を交えて解説します。初心者にも、わかりやすい内容となっております。

構造力学セミナー基本編、配筋セミナーにご参加頂いた方にもおすすめのセミナーになります。

日程のご都合が付きにくい方や、セミナー会場まで来られない方のご要望にお応えすべく、セミナー講義をe-ラーニングとして動画配信を行うことといたしました。
この機会にぜひ、ご受講されるよう、おすすめいたします。

1. 内容 「構造計算セミナー 集水桝編」

URL： <http://crown-g.com/institute/webseminar/007/>

【講習内容】

集水桝の設計計算

1 設計条件

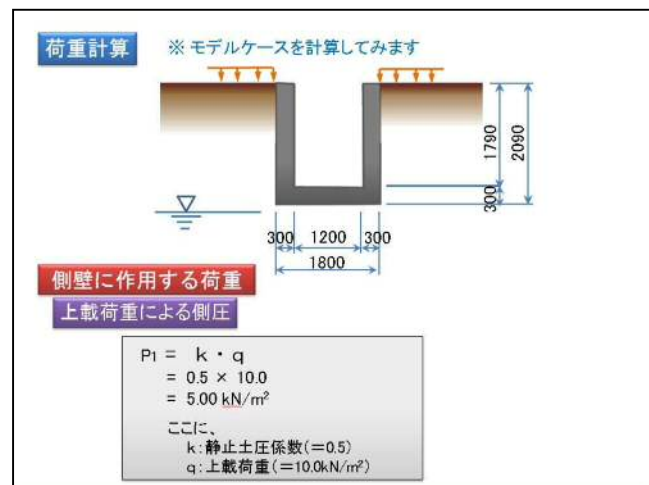
- ・許容応力度
- ・荷重条件

2 断面力の計算方法

- ・構造解析モデル

3 集水桝構造計算

- ・荷重計算
- ・断面力計算
- ・応力度計算



2. 受講料（課金制・24時間視聴可能）税込：2,750円

3. その他 受講後にはCPD単位申請に必要な修了証が発行されます。

お問い合わせ

〒330-0064

埼玉県さいたま市浦和区岸町2-11-11
株式会社クラウン総合技術研究所
教育・出版事業部 福井 三上
TEL 048-835-7227 FAX 048-835-7255

souken@crown-c.com

<http://crown-g.com/institute/>

